

■ Une réussite médicale et économique genevoise

# Rien que pour vos yeux, ou la tranquille ascension du groupe ONO

Il est tout à fait possible d'éviter le glaucome, de passer entre les gouttes de la cataracte, de ne présenter ni de myopie, ni d'hypermétropie, et encore moins d'astigmatisme. Après la quarantaine, quelques rares chanceux ignorent même la presbytie. Mais si vous faites partie de la très large majorité qui relève d'un des désagréments précités, il y a fort à parier que vous ayez eu affaire à la Clinique de l'Œil, ou que vous soyez destiné à la fréquenter. Tour d'horizon (on n'ose dire coup d'œil) avec le Dr Jérôme Bovet, fondateur de ce petit empire ophtalmologique parti d'Onex pour conquérir la Suisse et la France voisine.

Jérôme Bovet, dynamique quinquagénaire au calme olympien et à la poignée de main ferme, est davantage qu'un brillant ophtalmologue. C'est aussi un visionnaire (le mot s'impose en l'occurrence), qui a su discerner voilà vingt-cinq ans le besoin croissant de soins ambulatoires pour les affections de la vue les plus courantes. Les patients étaient soignés, à l'époque, dans les lourdes structures hospitalières, où se rendaient les praticiens privés plusieurs jours par semaine. Le jeune oculiste, qui avait voyagé et hérité de sa maman - psychologue genevoise réputée - le sens de l'observation et l'atten-

tion au comportement d'autrui, comprit vite que la création d'un centre d'excellence ophtalmologique, où l'on se concentrerait sur le traitement ambulatoire des problèmes oculaires, en collaboration avec les praticiens libéraux et en dédiant une grande importance à l'accueil des patients, serait opportune.

## Développement continu

C'est ainsi que fut créée la première unité de ce qui allait devenir un vrai réseau de soins spécialisé. La Clinique de l'Œil fut inaugurée à Onex en 1989 et s'y trouve toujours installée.

Elle vient même d'y agrandir ses locaux. Suivirent le Centre chirurgical de l'Œil à Lausanne,

l'Augen Glattzentrum à Zurich, puis Carouge, Chantepoulet, la Servette, Prévessin en France

GROS PLAN

## Le laser pour tous

La chirurgie laser et les implants rétinien ont connu des progrès fulgurants au cours des dernières années. Les opérations de correction de la myopie, de l'hypermétropie et de l'astigmatisme, au laser, permettent de modifier la cornée. Elles sont aujourd'hui fréquentes et rapides. Il en est de même de celles permettant de corriger la presbytie, et donc d'éviter les fameuses lunettes de lecture si familières aux personnes ayant dépassé 40 ou 50 ans. Dans des cas particuliers, la pose d'une lentille permanente, voire le remplacement du cristallin, sont des solutions. Quant à l'opération de la cataracte, consistant précisément à remplacer le cristallin par une lentille, elle est remboursée par l'assurance de base (les autres relèvent de la complémentaire) et présente l'avantage de supprimer tous les défauts de vision d'un coup. «La principale difficulté de tous ces traitements, explique le Dr Bovet, c'est d'obtenir la confiance du patient, de le rassurer. Tout le monde craint évidemment que l'on touche à la «prunelle de ses yeux», mais les opérations ne présentent aujourd'hui qu'un risque infinitésimal».

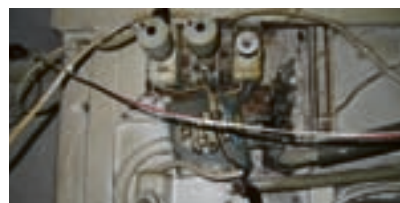
## VOTRE INSTALLATION ÉLECTRIQUE NÉCESSITE UN CONTRÔLE ?

Un seul partenaire pour toute la région lémanique. Profitez aussi de conseils et expertises dans le domaine de la thermographie et des perturbations.

Faites confiance à de vrais professionnels de la sécurité électrique, Securelec c'est **350 ans d'expérience cumulée!**

# Securelec

SECURELEC garde une parfaite neutralité dans l'expertise des installations électriques car SECURELEC ne réalise pas d'installations électriques



*Votre sécurité • Notre priorité*



**SECURELEC** Organisme d'inspection accrédité depuis 2005

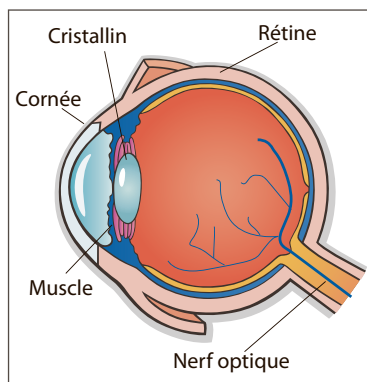
Case postale 2007 - 1227 CAROUGE - Tél. 022 308 16 20 - Fax 022 308 16 30 - [securelec@securelec.ch](mailto:securelec@securelec.ch)

**SECURELEC - VAUD**

Case postale 297 - 1024 ECUBLENS - Tél. 021 632 80 20 - Fax 021 632 80 25 - [securelec-vaud@securelec.ch](mailto:securelec-vaud@securelec.ch)



► **Dr Jérôme Bovet.**

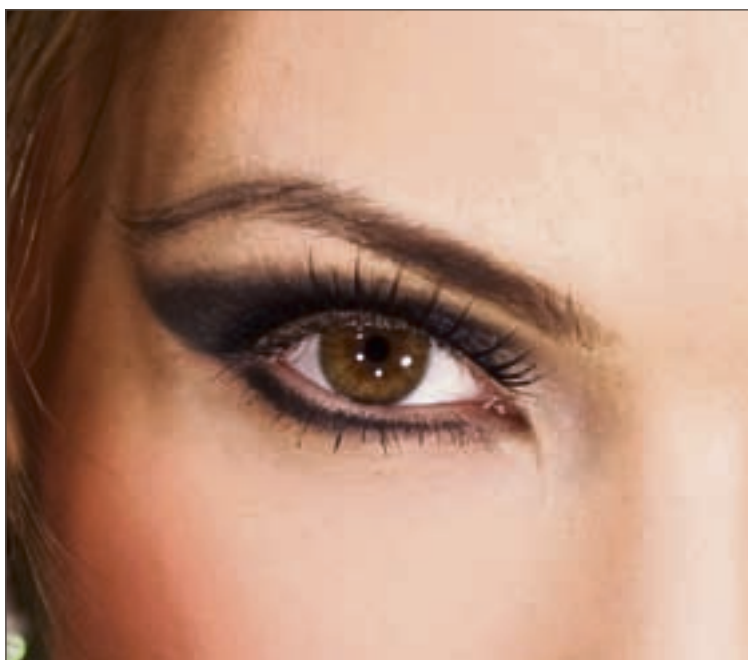


voisine, Aigle dans le canton de Vaud... Plusieurs autres centres sont en préparation. Certains dépendent de sociétés séparées, dont les médecins sont associés; d'autres sont des «satellites», selon le terme qu'affectionne l'équipe de Jérôme Bovet. Les technologies les plus modernes, les aménagements les plus accueillants, la faculté de reproduire à chaque fois toute recette ou solution ayant donné satisfaction ailleurs: la holding

médicale connue sous le nom d'ONO (Ophthalmologic Network Organisation) et ses sociétés se sont taillé une part de lion, non seulement sur le marché, mais dans le cœur des patients. La compétence et l'efficacité des médecins du groupe sont en effet reconnues et le bouche-à-oreille porte ses fruits. Lors de l'inauguration du Centre ophtalmo Pré-vessin, voilà quelques semaines, tant le député-maire de Divonne Etienne Blanc que le maire du village ont confié qu'ils avaient été opérés à Onex. De plus en plus de praticiens indépendants y envoient leurs patients. Grand voyageur, cycliste émérite, le Dr Bovet a des points communs avec René Prêtre, le chirurgien du cœur nommé «Suisse de l'année» voilà quatre ans. Comme

son confrère, il est capable d'effectuer une course en montagne le matin, des opérations l'après-midi et un barbecue dans son jardin le soir, le tout avec la même décontraction. Il désarme ainsi les grincheux et les jaloux qu'il a pu rencontrer au cours d'une carrière de médecin et de créateur d'entreprise réellement originale. Une trentaine de médecins, une centaine d'employés, un chiffre d'affaires de quelque 20 millions, des activités de prévention et d'information, mais aussi de formation professionnelle... La holding ONO est un modèle économique indépendant qui peut se targuer de rendre la vue à ses clients; ce n'est pas donné à tout le monde... ■

Vincent Naville



► **Beauté fragile.**

GROS PLAN

## L'œil, une mécanique de précision

Il est usuel de comparer un œil à un appareil photographique; c'est d'autant plus opportun que le second fut inventé en s'inspirant du premier. Les lentilles, mettant au net l'image, sont la cornée et le cristallin. La rétine, qui capte l'image, joue le rôle de la pellicule photo, du film. Elle envoie les informations au cerveau via le nerf optique; dans le cerveau, un vrai décodage a lieu. Certaines cécités tardives peuvent maintenant être combattues par des implants et prothèses électroniques, qui remplacent les chaînons manquants dans ce jeu de transmission.

Quand tout va bien, l'image est nette grâce à la cornée et au cristallin, qui font la «mise au point» sur la rétine. Le cristallin change de forme pour s'adapter à la vision de près. Les défauts courants de ce système «photographique» sont connus. Citons la **myopie**: le point de netteté n'est pas sur la rétine, mais en avant de celle-ci. Du coup, la vision de loin est floue. La **presbytie**: le cristallin peine, généralement sous l'effet de l'âge (*presbus* = vieillard en grec), à modifier sa forme, et l'on voit flou de près; difficile de lire les sous-titres à la télévision ou les textes en petits caractères. L'**hypermétropie**: le point de netteté est en arrière de la rétine et l'on voit flou, de loin et surtout de près. L'**astigmatisme** est un défaut de réception convergente des rayons lumineux, rendant la vision floue. Enfin, la **cataracte** consiste en une mutation du cristallin, qui devient laiteux et supprime peu à peu la vision.



**Votre spécialiste en**  
Revêtements de sols  
Services de nettoyage  
Entretien et conciergerie

Venez visiter notre showroom !

BioCleaning Services Sàrl - Chemin de l'Echo 3 - 1213 Onex  
Tél. +41 22 919 12 12 - Fax +41 22 919 12 13 - info@biocs.ch - www.biocs.ch



ASV Alarme Sécurité & Vidéo SA  
Chemin de la Pallanterie 7  
CH 1252 MEINIER

- SURVEILLANCE VIDEO
- SYSTEME D'ALARME
- CONTROLE D'ACCES

Tel : 022 772 11 11 - Fax : 022 772 40 40 - www.asv-sa.ch